

MMD - Info Letter

Januar 2012

Anlagemärkte und vermögensverwaltende Fonds im Überblick

■ Marktkommentar:

Liebe Leserinnen und Leser,

das Jahr 2011 war für die Kapitalmärkte bedingt durch

- die politischen Umwälzungen in Nordafrika
- die Tsunamikatastrophe in Japan mit der Umkehr der deutschen Atompolitik
- die neue Wirklichkeit, dass europäische Staatsanleihen nicht mehr sicher sind
- die Erkenntnis, dass die Politik die Staatsschuldenkrise trotz zahlreicher Gipfeltreffen nicht lösen kann

eines der schwierigsten Jahre.

Die Aktienmärkte waren auch im abgelaufenen Monat starken Schwankungen unterworfen. Der Trend veränderte sich im Wochenrhythmus. Während der deutsche Aktienindex DAX 3,1% verlor, konnten der amerikanische S&P 500 um 0,9% und der japanische Nikkei 225 um 0,3% zulegen. Die Schwellenländer verzeichneten auch deutliche Einbußen.

Der deutsche Rentenmarkt verbuchte im abgelaufenen Monat kräftige Gewinne. Die Rendite für 10-jährige deutsche Staatsanleihen fiel sehr deutlich um 0,43%-Punkte auf 1,84%. Dagegen stieg die Risikoprämie für spanische und italienische Staatsanleihen weiter an, so dass die Europäische Zentralbank wiederholt stabilisierend eingreifen musste.

Die Rohstoffmärkte tendierten schwach. Die Edelmetalle Gold und Silber verloren wegen der Marktunsicherheiten 12,3% bzw. 10,1%. Auch Rohöl gab trotz der unsicheren geopolitischen Lage um 3,6% nach. (jeweils in US-Dollar)

Die Sorge um die Bonitätsabstufungen einzelner Eurostaaten schickte die Gemeinschaftswährung auf Talfahrt. Der Euro gab gegenüber dem US-Dollar 3,7%, gegenüber dem japanischen Yen 4,5% und dem britischen Pfund 3,5% nach.

Die Kapitalmarktperspektiven 2012 werden in erster Linie von politischen Entscheidungen geprägt sein. Schon im ersten Quartal werden die Spanier und Italiener den Kapitalmarkt mit hohen Anleiheemissionen testen. Am 20.03. steht eine 14 Mrd. Euro Anleihe Griechenlands zur Einlösung an. Die Umschuldungsverhandlungen hierzu laufen bereits. Die Rolle der Europäischen Zentralbank als bisher einzig handlungsfähige Institution dürfte auf eine starke Probe gestellt werden.

Wie sich ausgewählte vermögensverwaltende Fonds in den verschiedenen Kategorien im Jahr 2011 entwickelt haben, entnehmen Sie bitte der Rückseite.

Mit besten Grüßen



■ Marktstatistik:

Aktienindizes	Stand per 31.12.2011	Veränderung in 2011 (J/A)	Veränderung in 2010 (J/J)
DAX (X)	5.898,35	-14,69 %	16,06 %
MDAX (X)	8.897,81	-12,15 %	34,92 %
DJ Eur.STOXX 50 P	3.921,61	-14,10 %	-2,86 %
DJ Industrial Av.	12.217,56	5,53 %	11,02 %
S&P 500	1.257,60	0,00 %	12,78 %
Nasdaq Composite	2.605,15	-1,80 %	16,91 %
Nikkei 225	8.455,35	-17,34 %	-3,01 %
Hang Seng (Hongk.)	18.434,39	-19,97 %	5,32 %
MSCI/Welt (EUR)	93,02	-4,53 %	17,11 %
Rentenmärkte			
Rex Performance	423,06	8,29 %	4,01 %
ML EMU Corp Bd	205,47	1,88 %	4,75 %
Rohstoffe			
Gold (USD)	1531,00	8,93 %	29,24 %
Silber (USD)	28,18	-8,00 %	80,28 %
Rohöl Brent (\$/b)	107,74	16,36 %	19,42 %
Zinsen	Stand per 31.12.2011	Stand per 31.12.2010	Stand per 31.12.2009
Euribor (3 Monate)	1,36	1,01	0,70
EUR Umlaufrendite	1,46	2,51	3,02
10j. Staatsanl. BRD	1,84	2,97	3,40
10j. Pfandbriefe	2,54	3,39	3,80
Währungen			
EUR / USD	1,29	1,34	1,43
EUR / JPY	99,61	108,62	133,70
EUR / CHF	1,22	1,25	1,49
EUR / GBP	0,83	0,86	0,89

Impressum

Erdmann Financial Management GmbH
Geschäftsführer: Klaus-Dieter Erdmann, Gabriele Schnapp, Karsten Schnapp
Westfalenstr. 41, 58636 Iserlohn

E-Mail: info@erdmanngmbh.de
Internet: www.erdmanngmbh.de

Tel: 02371/919 59 10
Fax: 02371/919 59 11

ERDMANN 
FINANCIAL MANAGEMENT GMBH

Kommentar zu den Strategiedepots

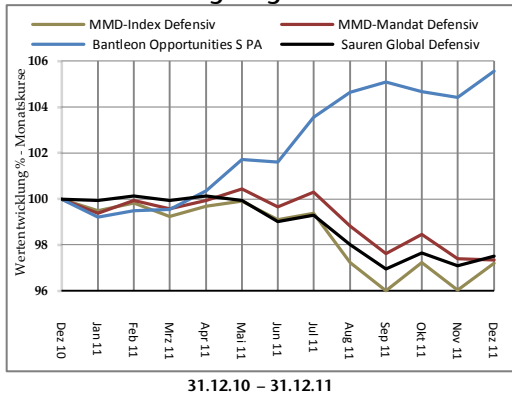
Das defensive Mandat erzielte auf Monatssicht leichte Gewinne. Der 4Q-Income und der A2A Defensiv konnten mit ihren quantitativen Modellen Monatsgewinne von 1,9% bzw. 2,9% verbuchen. Auch der Ethna Global Defensiv gewann 3,1%.

Ebenfalls positiv entwickelte sich die ausgewogene Strategie. Mit einer monatlichen Wertentwicklung von 3,5% stach der Ethna Aktiv E heraus, gefolgt von dem quantitativ gemanagten ETF Dachfonds P mit 2,9%.

Das offensive Mandat tendierte unverändert. Der quantitativ gemanagte C-Quadrat Total Return flexibel stieg um 2,5%, während der M & W Privat - bedingt durch die Verluste im Edelmetallbereich - 3,9% einbüßte.

Rücknahme-Preis per 31.12.2011 Performance 2011 Performance 2010 Performance 2009

Wertentwicklung ausgewählter Fonds



31.12.10 - 31.12.11

MMD MANDAT DEFENSIV

-1,21 %

4Q-Income Fonds Universal	17,59 €	-1,70 %	10,58 %	17,99 %
A2A Defensiv	12,28 €	-2,31 %	8,27 %	6,06 %
Ariqon Konservativ	14,14 €	-0,91 %	5,63 %	-
Bantleon Opportunities S PA	102,72 €	5,57 %	-	-
Ethna Global Defensiv	132,27 €	-1,17 %	7,81 %	16,27 %
FvS Strat. SICAV-Defensiv R	109,47 €	2,07 %	7,03 %	11,73 %
Gothaer Comfort Ertrag	107,13 €	-1,99 %	4,73 %	5,45 %
Quint:Essence Strat.Defensive	112,06 €	0,45 %	6,87 %	7,20 %
Sauren Global Defensiv	13,73 €	-2,49 %	4,61 %	9,25 %
Star Cap Winbonds	1.360,43 €	-0,78 %	9,58 %	40,39 %

MMD-INDEX DEFENSIV

-2,81 %

3,42 %

8,20 %

Zum Vergl.:10% Eonia, 65% REXP, 12,5% MSCIWelt, 12,5% Eurostoxx 50P

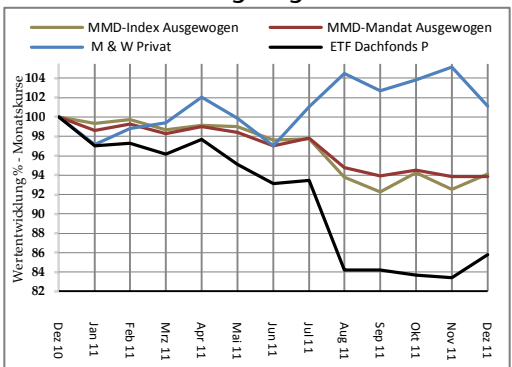
3,16 %

4,42 %

9,36 %

Rücknahme-Preis per 31.12.2011 Performance 2011 Performance 2010 Performance 2009

Wertentwicklung ausgewählter Fonds



31.12.10 - 31.12.11

MMD MANDAT AUSGEWOGEN

-4,86 %

antea	65,39 €	-8,84 %	16,20 %	21,35 %
Carmignac Patrimoine A	5.224,80 €	-0,76 %	6,93 %	17,59 %
C-Quadrat ARTS TR Balance	153,75 €	-4,89 %	7,64 %	20,76 %
ETF Dachfonds P	12,22 €	-14,19 %	14,19 %	19,05 %
Ethna Aktiv E	108,02 €	-1,86 %	9,93 %	14,54 %
FvS Strategie ausgewogen R	110,27 €	1,90 %	9,79 %	17,61 %
Lux Topic - Bank Schilling	15,21 €	-1,68 %	4,03 %	8,54 %
M & W Privat	144,99 €	1,07 %	8,53 %	9,97 %
Sauren Global Balanced A	13,54 €	-4,92 %	11,77 %	21,10 %
Walser Portfolio German Select	159,63 €	-5,41 %	6,60 %	7,32 %

MMD-INDEX AUSGEWOGEN

-5,90 %

6,20 %

12,70 %

Zum Vergl.:10% Eonia, 40% REXP, 25% MSCIWelt, 25% Eurostoxx 50P

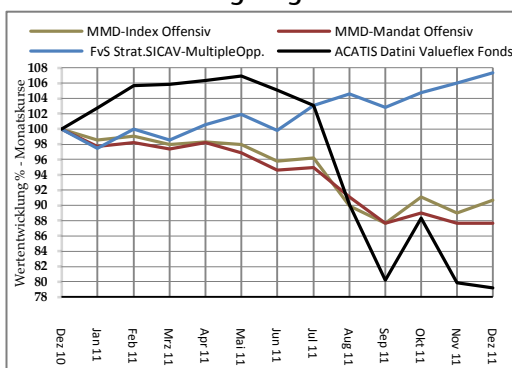
-1,24 %

5,19 %

14,20 %

Rücknahme-Preis per 31.12.11 Performance 2011 Performance 2010 Performance 2009

Wertentwicklung ausgewählter Fonds



31.12.10 - 31.12.11

MMD MANDAT OFFENSIV

-12,20 %

ACATIS Datini Valueflex Fonds	127,23 €	-21,50 %	23,37 %	38,51 %
Arbor Invest - Systematik P	52,83 €	-11,51 %	10,47 %	20,84 %
Carmignac Investissement A	8.103,51 €	-9,95 %	15,76 %	42,58 %
C-Quadrat ARTS TR flexibel	90,09 €	-13,32 %	-	-
ETF Dachfonds P	12,22 €	-14,19 %	14,19 %	19,05 %
FvS Strat.SICAV-MultipleOpp.	146,39 €	7,37 %	14,34 %	39,51 %
Kap.Konz. Multi Asset Global	90,39 €	-10,02 %	15,16 %	20,47 %
M & W Privat	144,99 €	1,07 %	8,53 %	9,97 %
Sauren Global Opportunities	21,17 €	-12,05 %	24,65 %	49,23 %
TOP 25 S	115,92 €	-18,09 %	19,38 %	24,11 %

MMD-INDEX OFFENSIV

-9,29 %

13,84 %

23,51 %

Zum Vergl.:10% Eonia, 10%REXP, 40% MSCIWelt, 40% Eurostoxx 50P

-6,52 %

6,13 %

20,01 %